

R01 Talajon fekvő padló

kerámia/gres burkolat	1,5cm
aljzatbeton	6,5cm
p.e. fólia	1 rtg.
lépésálló hőszigetelés	10,0cm
bitumenes lemez szigetelés - GV4	1 rtg.
vasalt aljzatbeton	12,0cm
homokos kavicságy	15,0 cm
tömörített feltöltés	változó
termett talaj	

R03 Lépcsőházi padló

csúszásmentes gres burkolat	1,5cm
aljzatbeton	11,5cm
p.e. fólia	1 rtg.
lépésálló hőszigetelés	10,0cm
bitumenes lemez szigetelés - GV4	1 rtg.
vasalt aljzatbeton	12,0cm
homokos kavicságy	15,0 cm
tömörített feltöltés	változó
termett talaj	

R05 Árkád födém

csúszásmentes gres burkolat	1,5cm
aljzatbeton	5,5cm
p.e. fólia	1 rtg.
lépés hanggátló szigetelés	5,0cm
monolit vasbeton födémlemez	18,0 cm
EPS szigetelés ragasztva, dübelelve	10,0 cm
ragasztó + úv. szöv. háló	0,5 cm
vékonyvakolat	0,5 cm

R07 Erkély lemez

csúszásmentes gres burkolat	1,5cm
vizzáró feszültségmentesítő lemez	1 rtg.
aljzatbeton lejtésben	8,0-9,0cm
monolit vasbeton födémlemez	18,0 cm
vékonyvakolat	0,5 cm

R09 Zárófödém

leterhelő kulékavics terítés	5,0cm
geotextília elválasztó réteg	1 rtg.
PVC lemez szigetelés	1 rtg.
páraelvezető alátét szőnyeg	1 rtg.
lejtésképző ékelem hőszig. elem	2,0-10,0 cm
közvetgyapot hőszigetelés	25,0cm
párazáró szigetelés (bit. lem.)	1 rtg.
kellősító rtg.	1 rtg.
monolit vasbeton födém	20,0 cm

R11 Lépcsőházi zárófödém

korcalt fémlemez fedés	
páraelvezető alátét lemez	1 rtg.
OSB	1,8 cm
lécezés	3/5cm
páraáteresztő letetőfólia	1 rtg.
szarufa	15/7,5
padlászug	
páraáteresztő takaró fólia	1 rtg.
közte közetgyapot hőszigetelés	25,0 cm
monolit vasbeton födém	18,0 cm

R12 Gépészet zárófödém

korcalt fémlemez fedés	
páraelvezető alátét lemez	1 rtg.
OSB	1,8 cm
ellenlécezés (átjelöltetett tér)	3/5cm
páraáteresztő letetőfólia	1 rtg.
szarufa	15/7,5
közte közetgyapot hőszigetelés	10,0+15,0cm
párazáró fólia	1 rtg.
RIGIPS direkt függesztő	2,7 cm
RIGIPS tartóprofil 40 cm-ént	2,7 cm
RIGIPS RF 15 gipszkarton	1,5 cm

R02 Közbenső födém

kerámia/gres/laminált burkolat	1,5cm
aljzatbeton	5,5cm
p.e. fólia	1 rtg.
lépés hanggátló szigetelés	5,0cm
monolit vasbeton födémlemez	23,0 cm

R04 Közbenső lépcsőházi födém

csúszásmentes gres burkolat	1,5cm
aljzatbeton	5,5cm
p.e. fólia	1 rtg.
lépés hanggátló szigetelés	5,0cm
monolit vasbeton födémlemez	18,0 cm

R06 Gépészet - lépcsőházi födém

csúszásmentes gres burkolat	1,5cm
aljzatbeton	5,5cm
p.e. fólia	1 rtg.
lépés hanggátló szigetelés	5,0cm
monolit vasbeton födémlemez	18,0 cm

R08 Erkély zárófödém

korcalt fémlemez fedés	
páraelvezető alátét lemez	1 rtg.
OSB	1,8 cm
lejtést képező habarcskenés (2,0%)	5/7 cm
monolit vasbeton lemez	22,0 cm
színvakolat (RAL 6011)	0,5 cm

R10 Lépcsőházi zárófödém

leterhelő kulékavics terítés	5,0cm
PVC szigetelőlemez fedés	
páraelvezető alátét szőnyeg	1 rtg.
lejtésképző ékelem hőszig. elem	2,0-4,0 cm
közte közetgyapot hőszigetelés	15,0cm
monolit vasbeton födém	18,0 cm

R13 Járdá

beton térkö	6,0cm
fektetőhomok	2,0cm
murvaterítés	15,0 cm
termett talaj	

R16 Lépcsőházi homlokzati fal

belső vakolat	1,0cm
kerámia falazóblokk	30,0cm
EPS szigetelés ragasztva, dübelelve	5,0 cm
ragasztó + úv. szöv. háló	0,5 cm
vékonyvakolat	0,5 cm

R07 Homlokzati fal

belső vakolat	1,0cm
kerámia falazóblokk	30,0cm
EPS szigetelés ragasztva, dübelelve	15,0 cm
ragasztó + úv. szöv. háló	0,5 cm
vékonyvakolat	0,5 cm

R14 Homlokzati fal

belső vakolat	1,0cm
kerámia falazóblokk	30,0cm
EPS szigetelés ragasztva, dübelelve	15,0 cm
ragasztó + úv. szöv. háló	0,5 cm
vékonyvakolat	0,5 cm

MEGJEGYZÉS:

MINDEN ESETBEN A MÉRÉTEK A KIVITELÉS MEGKEZDÉSE ELŐTT A HELYSÍNEN ELLENŐRIZENDŐK! AMENNYIBEN A KIVITELI TERVEN SZERELŐ ADATOK NEM OLVASHATÓK, VAGY NEM ÉRTELMEZHETŐK ÉRVÉRTÉKŰEK, A KIVITELŐNŐK KÖTELESGÉGE FELVENNI A KAPCSOLATOT A TERVEZŐVEL A KIVITELÉSI HIBÁK ÉS A KIVITELÉS NEHEZSÉGEINEK ELKERÜLTÉSE VÉGETT.

A KIVITELÉS SORÁN A KIVITELŐ AZ ANYAGOK MINŐSÉGÉT ÉS BEÉPÍTÉSÉT EGYETTESE A GYÁRTÓVAL ILLETVE A TERVEZŐVEL!

A terven jelölt anyagoktól csak a tervező engedélyével, illetve az után lehet, hogy a kivitelező elrendelje, hogy a terven jelöltekkel megegyező műszaki tulajdonságú anyagok kerülnek beépítésre. Amennyiben berendezési döntés alapján a kivitelező elrendeli a megjelölt műszaki megoldás kidolgozása kivitelezési feladatot!

A TÚZGÁTLÓ SZERKEZETEK FELELÉSE MEG AZ OTSZ ELŐIRÁSAINAKI A kivitelezőnek minden anyag beépítése előtt kötelessége meggyőződnie arról, hogy azok megfelelnek-e a tűvédelmi műszaki leírásban foglaltaknak!

A szerkezeteknek meg kell felelniük a hatályos jogszabályokban leírt akusztikai követelményeknek! Ezek megfelelését a kivitelezőnek minden esetben ellenőriznie kell!

Alapozási sík és alapozási mód meghatározása kizárólag talajmechanika és statika alapján!!! Alapozás, vasbeton- és egyéb tartószerkezetek, ártíresékek, ártíresékek, acélszerkezetek statikai tervek szerint!!!

- Szaniterk mögött és vízcsatlakozásokban a padlóburkolat alatti kettő szigetelést kell készíteni!!! Terven jelölt helyeken a szaniterk mögötti mögött 1,20m magas szerkezet készítenél a szerkezetek oldalát és lejtéjét egyaránt burkolattal kell elzárni, telegen m. 1% lejtésben!

- Gres padlóburkolat helyiségekben min. 10cm magas, padlóburkolattal azonos lábazat készül elzáróval.

- Pominált burkolatú helyiségekben min. 5cm magas parketta sínnek megfelelő szegélykő kerül elhelyezésre.

Terven jelölt helyeken gépészeti elburkolások készítenél, tűvédelmi tájékozónak megfelelő minőségben.

Terven nem részletezett megoldások általában elfogadott szakmai csomópontok alapján, tervezői művezetés mellett kell kialakítani.

Terven nem részletezett megoldások általában elfogadott szakmai csomópontok alapján, tervezői művezetés mellett kell kialakítani.

Terven nem részletezett megoldások általában elfogadott szakmai csomópontok alapján, tervezői művezetés mellett kell kialakítani.

Terven nem részletezett megoldások általában elfogadott szakmai csomópontok alapján, tervezői művezetés mellett kell kialakítani.

Terven nem részletezett megoldások általában elfogadott szakmai csomópontok alapján, tervezői művezetés mellett kell kialakítani.

Terven nem részletezett megoldások általában elfogadott szakmai csomópontok alapján, tervezői művezetés mellett kell kialakítani.

Terven nem részletezett megoldások általában elfogadott szakmai csomópontok alapján, tervezői művezetés mellett kell kialakítani.

Terven nem részletezett megoldások általában elfogadott szakmai csomópontok alapján, tervezői művezetés mellett kell kialakítani.

Terven nem részletezett megoldások általában elfogadott szakmai csomópontok alapján, tervezői művezetés mellett kell kialakítani.

Terven nem részletezett megoldások általában elfogadott szakmai csomópontok alapján, tervezői művezetés mellett kell kialakítani.

Terven nem részletezett megoldások általában elfogadott szakmai csomópontok alapján, tervezői művezetés mellett kell kialakítani.

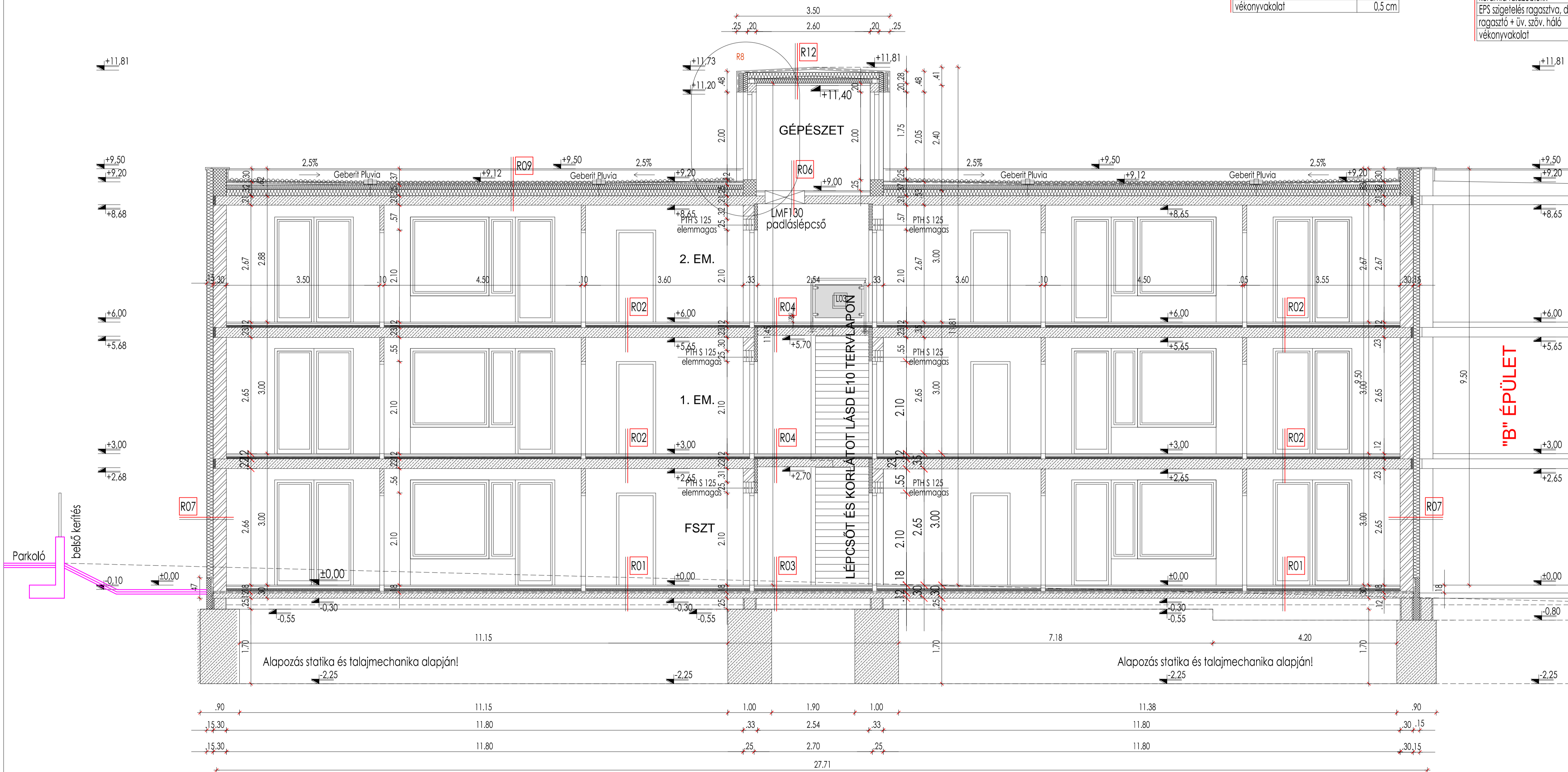
Terven nem részletezett megoldások általában elfogadott szakmai csomópontok alapján, tervezői művezetés mellett kell kialakítani.

Terven nem részletezett megoldások általában elfogadott szakmai csomópontok alapján, tervezői művezetés mellett kell kialakítani.

Terven nem részletezett megoldások általában elfogadott szakmai csomópontok alapján, tervezői művezetés mellett kell kialakítani.

Terven nem részletezett megoldások általában elfogadott szakmai csomópontok alapján, tervezői művezetés mellett kell kialakítani.

Terven nem részletezett megoldások általában elfogadott szakmai csomópontok alapján, tervezői művezetés mellett kell kialakítani.



ANYAGJELÖLÉS:

- monolit vasbeton
- kerámia falazóblokk
- hanggátló falazóblokk
- Ytong válaszfalazó (λ=10cm)
- Ytong előtétfalazó
- grafit hőszigetelés
- expert fix hőszigetelés
- aljzatbeton, kavicsbeton
- kavicságy

±0,00=103,25MBF

TÁRSASHÁZ "B" ÉPÜLET

Budapest, XXII. ker., Zala utca 3.

Helyrajzi szám: 230865/3

Regisztrációs szám: Best-VIII 2000 Kft. 1222 Budapest, Fonó u. 2-6.

Regisztrációs szám: Gáll István Tel: 06-30-922-8842

Építész neve: Molnár Judit 63/102-102-102 E 01-0702 1222 Budapest, Promontor u. 36. Email: moln.ar.ju@gmail.com +36-70-7744-922

KIVITELI TERVDOKUMENTÁCIÓ

Rajz: C-C METSZET

Lépték: M=1:50 EC-06

Dátum: 2024. okt. Lapok száma: 1

Módosítás száma: M03 Lapok száma: 1

Dátum: 2025. febr. Lapok száma: 1