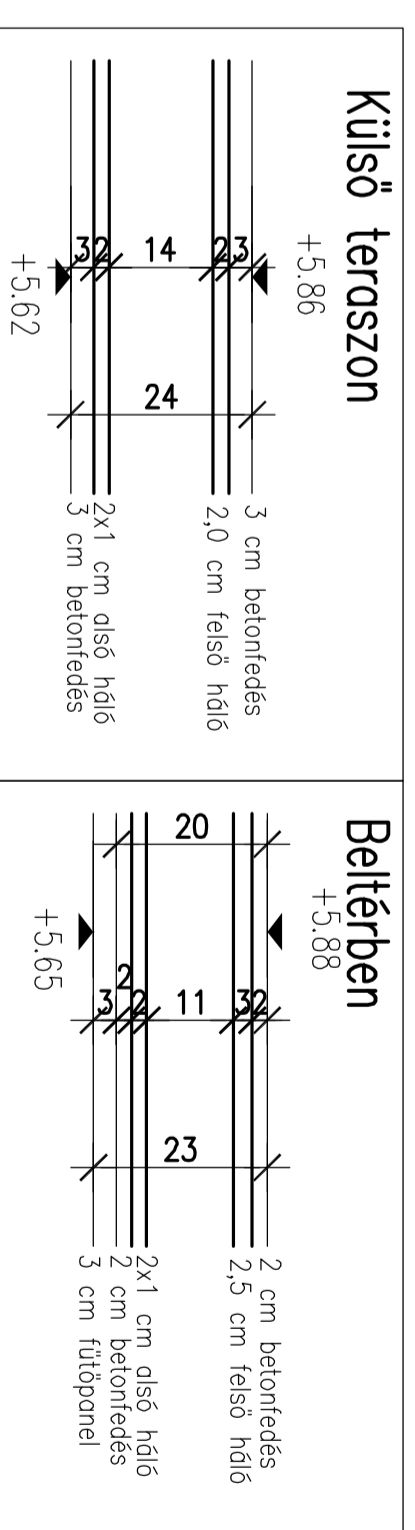
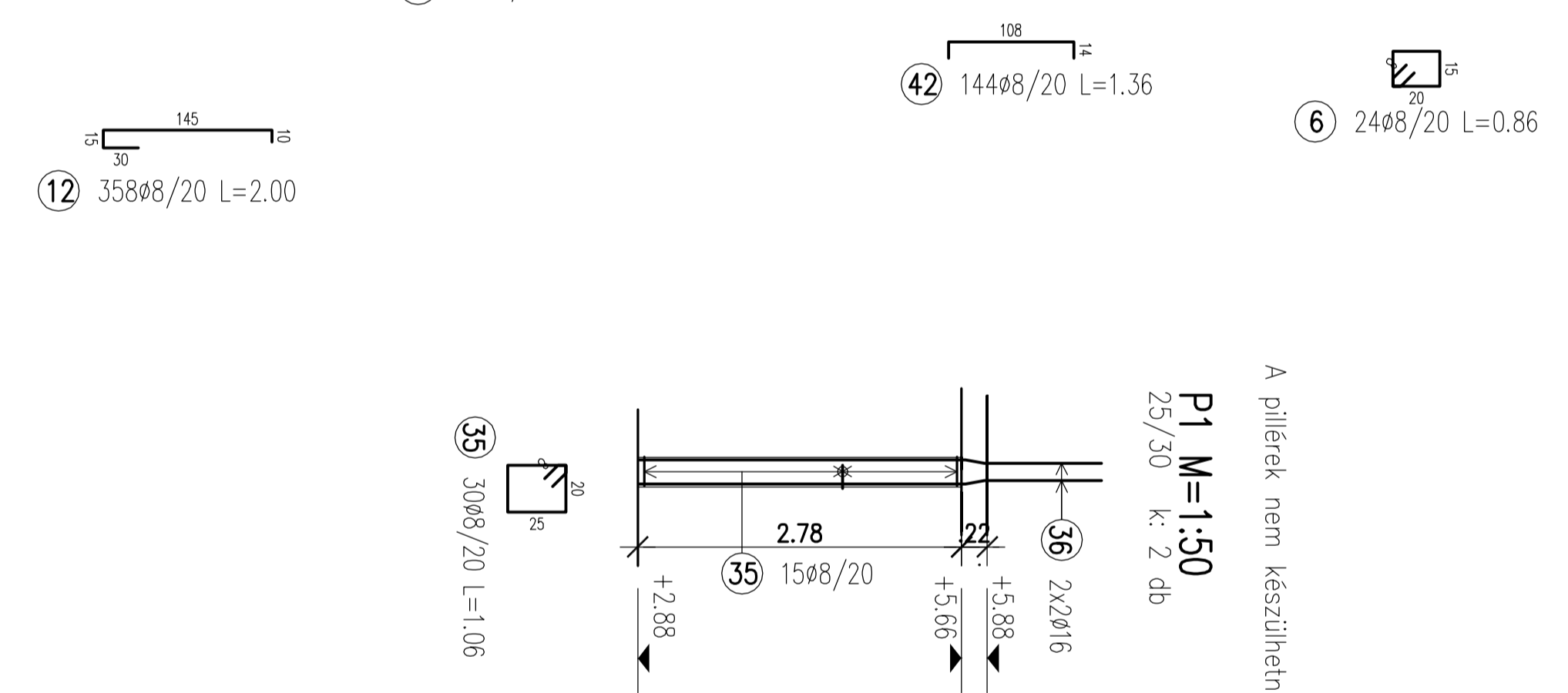
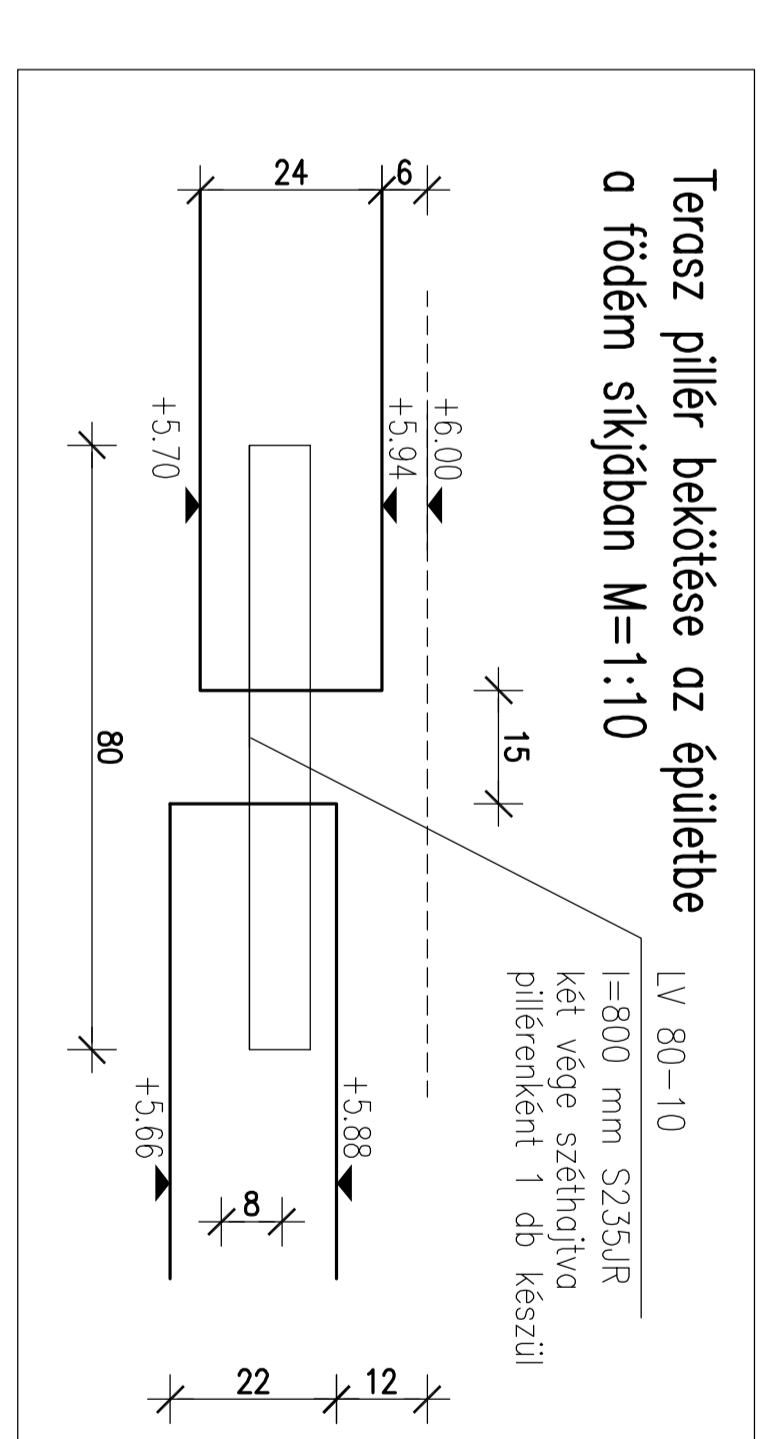
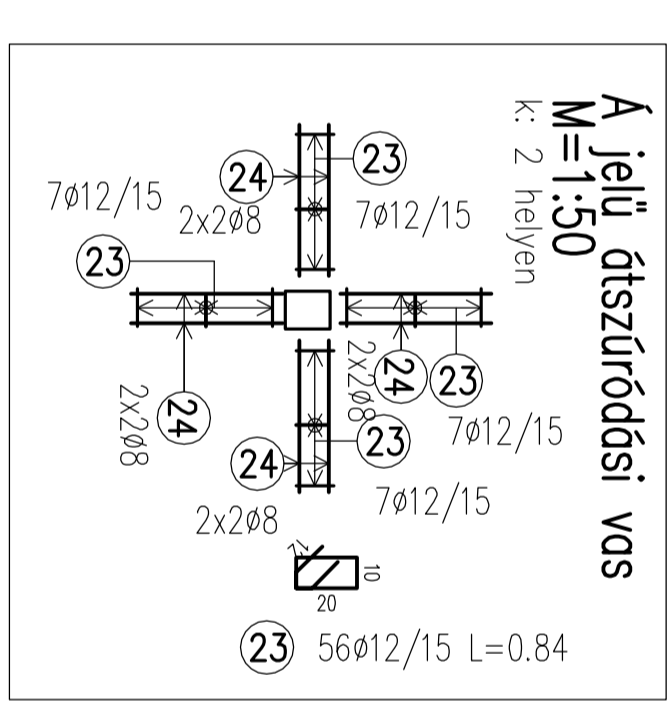
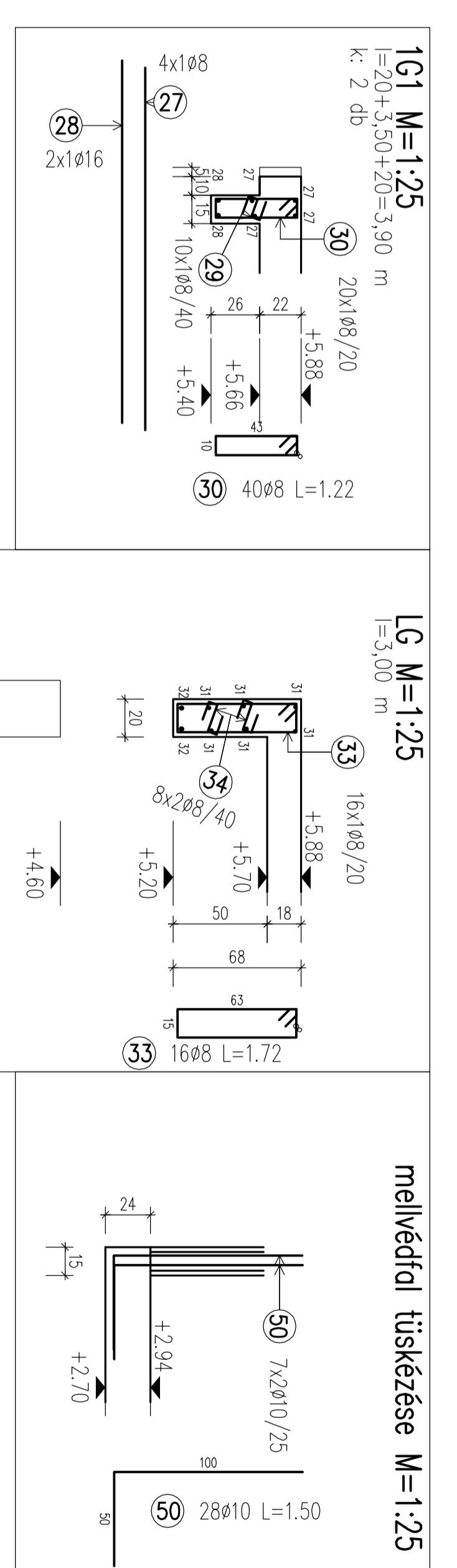
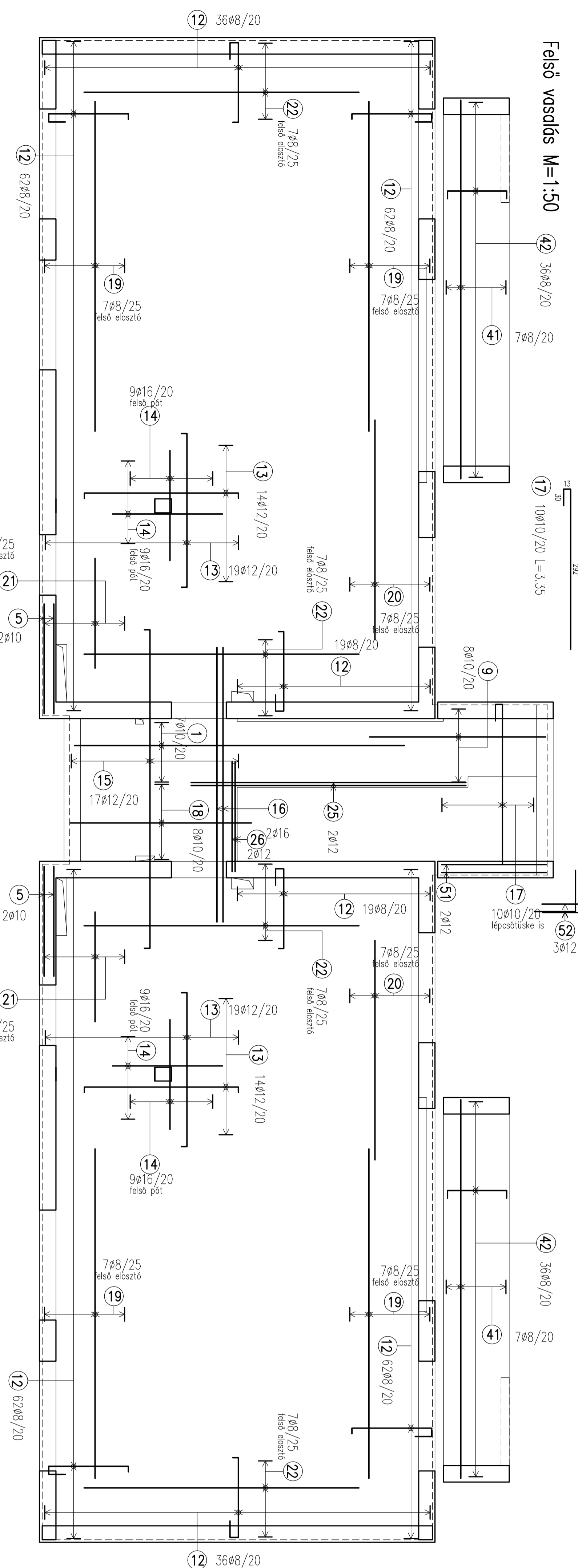
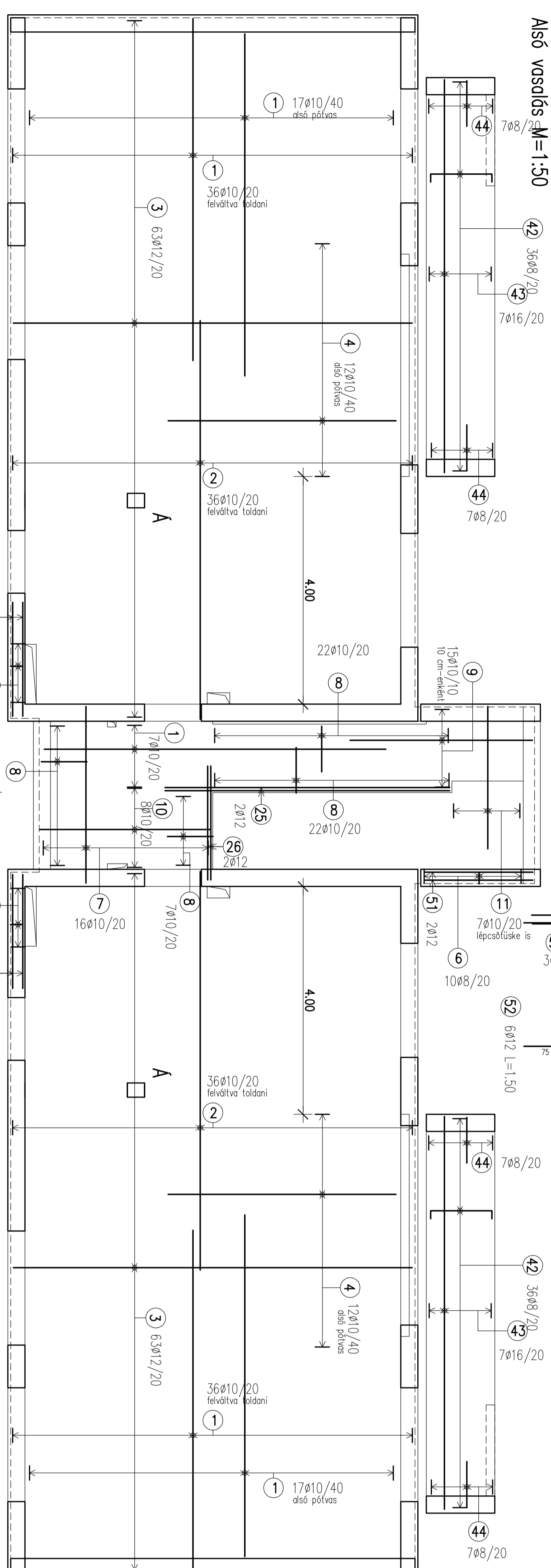
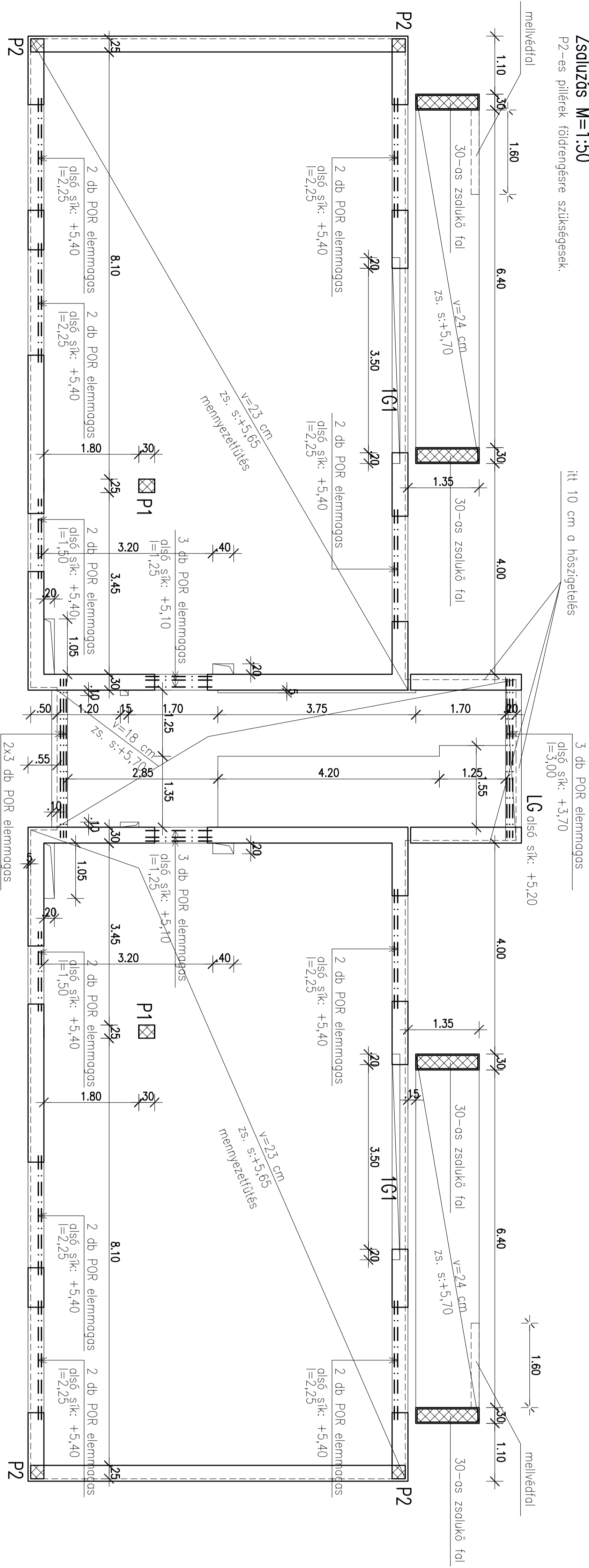


Zsúrlós M=1:50

P2-es pillértek töltetvesse szélességei



Ált	Ø	Hossz	Vasalók	Össztömeg / Ø
1	120	10	60	7200
2	12	10	720	5040
3	12	12	720	5040
4	24	10	480	3600
5	8	10	2400	1800
6	24	8	192	2688
7	16	10	312	4968
8	65	10	173	11245
9	23	10	320	7360
10	8	10	300	2400
11	7	10	300	1750
12	358	8	200	71600
13	66	12	300	19800
14	36	15	200	7200
15	17	12	600	10200
16	2	15	540	1050
17	10	10	335	3350
18	8	10	320	3540
19	28	8	600	16800
20	14	8	480	3580
21	14	8	200	2800
22	28	8	500	14000
23	56	12	084	4714
24	32	8	100	3200
25	4	12	500	2000
26	4	12	200	800
27	8	8	385	3080
28	4	16	385	1540
29	20	8	122	600
30	40	8	122	4880
31	6	8	235	1770
32	2	15	235	530
33	16	8	172	2752
34	16	8	035	560
35	30	8	106	3180
36	8	16	397	3176
37	60	8	096	5760
38	16	12	380	6880
39	25	10	108	2700
40	114	10	112	12768
41	14	8	630	9660
42	144	8	136	19584
43	14	16	630	9660
44	28	8	178	4984
45	32	10	118	3776
50	28	10	150	4200
51	4	12	190	760
52	6	12	150	900
Ø	Össztömeg / Ø	Tömeg / Ø	Össztömeg / Ø	
Ø	172874	0.295	68285	
10	190749	0.617	117652	
12	153444	0.888	188498	
15	23166	1.580	36602	
		Össztömeg / Ø	340.78	

A 30-as zsalukó fal vasalása ø10/25 dupla függőleges és ø8/25 dupla vízszintes, vastagságát a vaskínálódás nem tartalmazza.

M1: Iprecsőházi kocsordó és zsúrlósíri sík
F0,00=103,25 mbt
Kivétel:
 1224 Bp, Zolt u. 3. Hsz: 230865/3
 Kivétel levele (építési engedély után)
Kivétel:
 Best-Vill 2000 kit
Tervező:
C-Építet 1. emelet földtől födém tere
S-C-3/M1
Számok:
 Hszj. Fv. 1-7/01-7022 (Hd.20-72-2375)
 M=1:50, 1:25